



Version Française

La Société

NOTRE HISTOIRE

ALBA S.r.l. (Compagnie à Responsabilité Limitée) naît en 2011 à la suite de l'acquisition de la société par actions Interservice S.p.A., de laquelle elle hérite la structure, l'expérience, le savoir-faire et le personnel.

Interservice S.p.A. a été fondée en 1996, elle a fourni aux sociétés publiques et privées des services techniques liés à la construction de grandes infrastructures, telles que: Topographie, Design, Gestion des travaux, Calcul, Sécurité, Qualité, Gestion de l'archive et Imprimerie, devenant avec le temps une compagnie d'importance nationale dans son secteur.

QUE FAISONS-NOUS?

ALBA S.r.l. propose des services intégrés aux entreprises telles que:

- Gestion intégrée des documents du projet: administratifs, comptables, etc.
- Numérisation de la documentation (archivage numérique)
- Gestion logistique et documentaire de l'archive de tout type et format
- Imprimerie, numérisation (scanner) et reproduction
- Traitement des données
- Service CAD
- Design
- Topographie, cartographie et photogrammétrie
- Informatique et comptabilité des travaux
- Supervision des travaux de construction
- Sécurité sur les chantiers de construction

NOTRE MISSION

Apporter une valeur ajoutée aux entreprises publiques et privées, grâce aux services d'ingénierie **INTÉGRÉS , FLEXIBLES, PERSONNALISÉS ET PONCTUELS.**

Devenir des employés de confiance pour toutes les personnes impliquées dans les secteurs: de la Construction, des Biens immobiliers, de l'Industrie, des Infrastructures, et du Commerce.

Notre objectif est toujours le même: « la satisfaction du Client ».

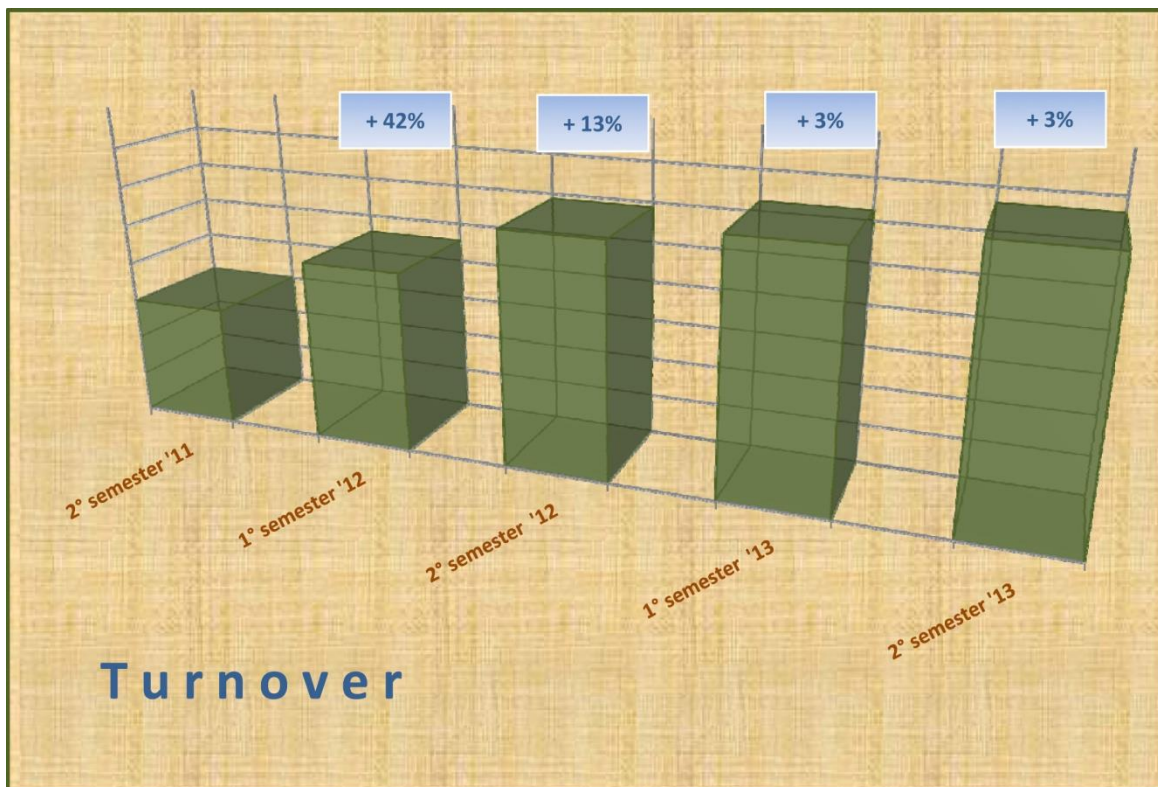
La qualité du résultat est notre carte de visite...

... Demandez à nos clients ce qu'ils pensent de nous!

POURQUOI CHOISIR ALBA ?

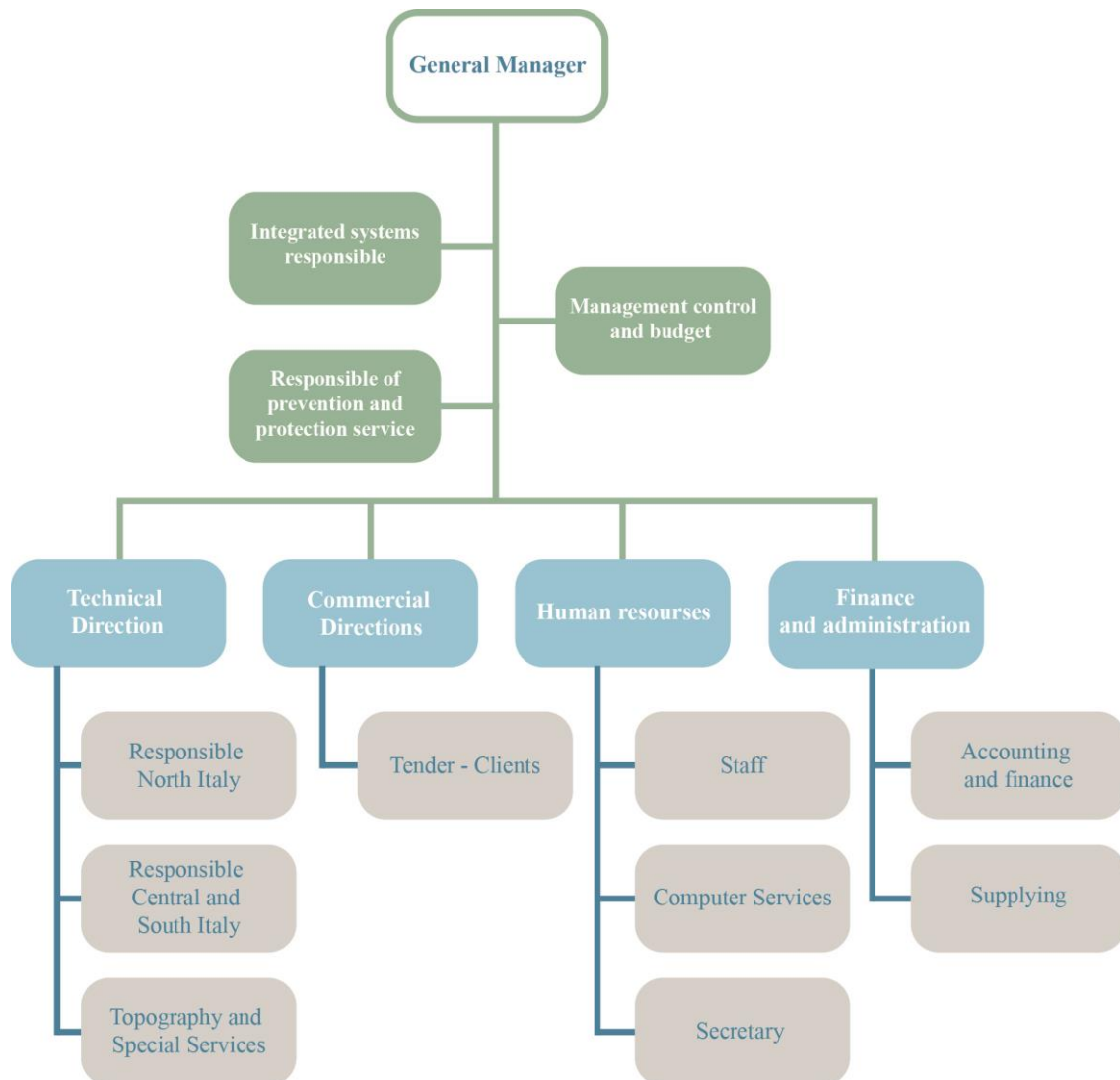
Nous sommes fiers de la vaste gamme de services offerts, de l'expérience acquise jusqu'à présent, de l'équipe de professionnels (Ingénieurs, Architectes, Géomètres, Archivistes, Comptables et Personnel Administratif), de la connaissance des problématiques et des besoins du Client, de la ponctualité, de la possession de machineries et équipements d'avant-garde, de la grande flexibilité et de la disponibilité de notre structure sur tout le territoire national...

... Et tout cela à des prix imbattables!



ORGANIGRAMME DE LA SOCIÉTÉ

Notre entreprise est ainsi structurée:



SERVICES

L'analyse des tendances spécifiques et des différentes demandes des Clients a favorisé le développement de la société qui vise à offrir, dans les domaines d'intervention, un ensemble intégré de services qui fournissent des solutions complètes aux différents problèmes.

Gestion intégrale de la documentation du projet, Distribution contrôlée des élaborés reproduits, Informatisation et Gestion des Archives, Traitement des Données, service CAD, Calcul Métrique, Contrôle Qualité, Sécurité sur le poste de travail, Design, Topographie, Supervision des Travaux et Construction des Grand Projets, elles sont toutes des activités qui font d'**ALBA Srl** une entreprise unique en son genre pour leur large éventail d'intérêt dans les services offerts aux sociétés d'ingénierie.

NUMÉRISATION ET GESTION DES ARCHIVES

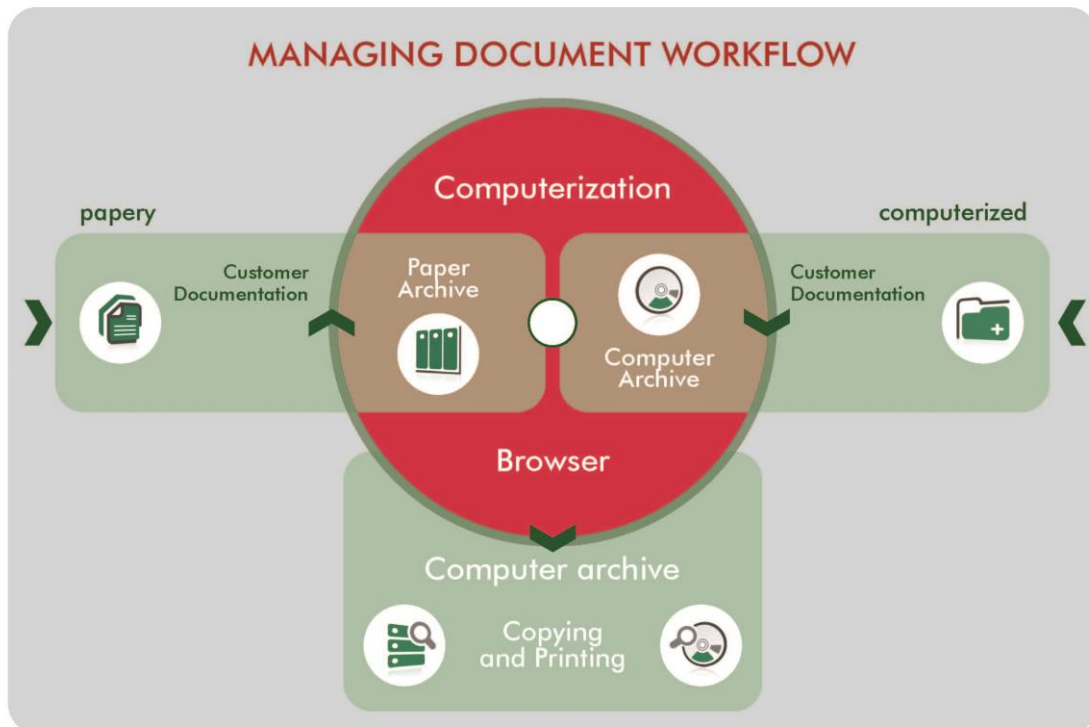


ALBA offre un service intégré de gestion des documents des archives physiques, adaptable à tous les besoins. Avec nos Clients, nous développons un projet d'archivage personnalisé, grâce auquel la traçabilité, la consultation et l'impression de tout type de document deviennent plus faciles et plus rapides. De cette façon, votre entreprise retrouve des espaces physiques autrement inutilisables et surtout la recherche des documents en papier, restés pendant des années « enterrés » et en fait non plus disponibles, s'accélère de façon exponentielle.

De A à Z, nous pensons à tout, pour fournir au Client un projet « clé en main » :

1. Collecte des documents en papier des lieux indiqués par le Client
2. Rédaction d'une procédure d'archivage ad hoc
3. Personnalisation du logiciel selon la Procédure
4. Vérification, codage et indexation des documents
5. Acquisition optique de la documentation et lien de l'image à la Base de Données
6. Remplir la Base de Données
7. Installation du matériel et du logiciel informatique chez le Client (facultatif)
8. Cataloguer de nouveau et stocker les archives en papier dans nos sites
9. Restituer au Client les documents en papier réordonnés et numérisés ou alternativement stocker les documents dans nos locaux

10. Archivage sur CD-ROM/DVD/serveur y compris les données et les images relatives
11. Consultation de la nouvelle base de données, soit localement (dans les bureaux du Client) soit en ligne, simplement du site Web... .. **OÙ QUE VOUS SOYEZ!**
12. Conservation des archivages d'une autre façon (facultative)



REPRODUCTION ET IMPRESSION

Le réseau des centres de copie distribués sur le territoire national, permet la livraison immédiate de toute sorte d'imprimerie aux lieux indiqués par le Client. Nous réalisons:

- Photocopies et impressions en noir et blanc ou en couleur dans n'importe quel format: standard et non standard
- Reliure à spirale, en peigne, thermique, à ruban, etc...
- Rastérisations et Vectorisations
- Reconnaissance optique de caractères (OCR)
- Copies de CD/DVD/HD/NAS stockage en réseau
- Conseils et élaboration graphique
- Impression à la demande
- Collecte et livraison en 24h

DESIGN ET GESTION DE PROJET

ALBA travaille dans le contexte de la conception des projets architecturaux, de l'installation des usines et des infrastructures, en prenant soin de tous les processus nécessaires à la réalisation du projet avec une seule priorité : satisfaire les besoins du Client. Plus précisément, les services suivants sont offerts :



- Conception de projets d'ingénierie, d'architecture, et d'infrastructure (conception préliminaire, conception finale, conception exécutive, calculs de structure)
- Gestion des Projets
- Tests
- Direction des travaux
- Coordination de la sécurité sur le poste de travail (ordonnance 81/08)

Dans le rôle de Directeur de Projet, nous gérons les projets de construction du début jusqu'à la livraison finale et nous contrôlons le calendrier des travaux, les aspects économiques et financiers, le design, les autorisations accordées par les administrations publiques, l'organisation des opérations, les tests et tout le nécessaire pour le bon déroulement des activités.

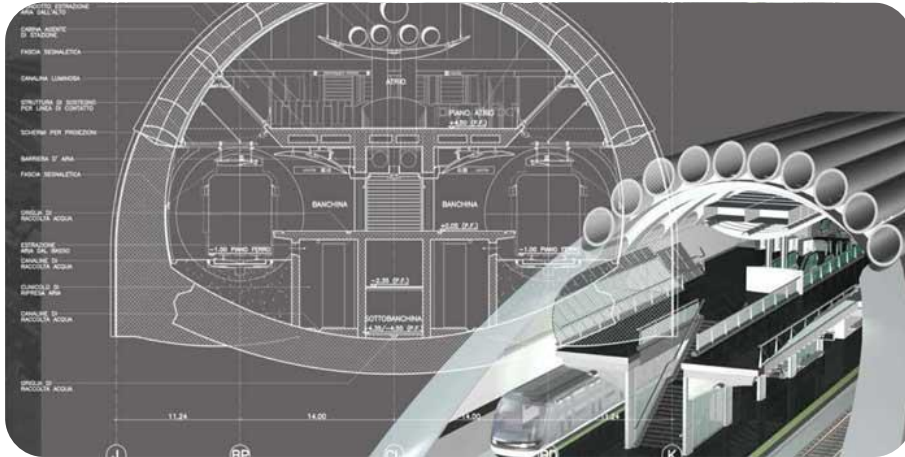
Le savoir-faire acquis grâce aux prestigieuses œuvres réalisées et les fortes relations établies avec les clients publics et privés, ont renforcé une présence importante de notre entreprise dans le domaine de la transformation des bâtiments et de l'infrastructure du territoire.

CAD SERVICE

Le secteur CAD Service d'**ALBA** collabore d'une façon directe et constructive avec le Client. Il lui offre des services de rédaction, traitement et modifications des élaborés techniques CAD, il lui offre aussi son support. Grâce aux techniciens qui travaillent dans ce secteur

depuis de nombreuses années, **ALBA** est en mesure de fournir des réponses personnalisées et spécialisées.

La société développe également des applications logicielles consacrées à accélérer la gestion de la documentation et l'automatisation des opérations.



Nous mettons à disposition des Clients nos connaissances électro- techniques, réglementaires et informatiques.

Notre priorité est de rendre la structure interne de l'entreprise plus souple et flexible pour assurer, en plus des services de haute qualité à un coût compétitif, des temps d'interventions précis.

Ceci est possible grâce à l'évolution constante des outils utilisés et d'une analyse minutieuse des propositions et des solutions offertes sur le marché.

TOPOGRAFIE, CARTOGRAPHIE ET PHOTOGRAMMÉTRIE

La formation professionnelle continue de notre personnel et le renouvellement des appareils sont une priorité pour notre société. Nos équipes topographiques, munies aussi avec des véhicules tout-terrain, peuvent atteindre n'importe quel point sur le territoire et dans toutes les conditions météorologiques. Les relevés topographiques sont exécutés avec une instrumentation à l'avant-garde, qui nous permet d'atteindre une bonne opérabilité, une haute précision et un calendrier des travaux ponctuel.

Des contrôles méthodiques sont effectués sur le matériel utilisé, visant à éliminer tous les doutes sur la précision des mesures prises. Ces dernières peuvent être réalisées à l'aide de plusieurs équipes topographiques qui travaillent en parallèle.

En détail, **ALBA** effectue:

- Supervision et tests statiques sur les travaux routiers et ferroviaires ;
- GPS et encadrement des réseaux topographiques ;

- Polygone de précision
- Relevés et corrections des coordonnées absolues de la voie ferrée ;
- Relevés faits avec le profilomètre des enquêtes sur les tunnels pour le contrôle des revêtements
- Relevés archéologiques



COMPTABILITÉ DES TRAVAUX

ALBA, adoptant un système de qualité certifié selon la norme UNI EN ISO 9001:2008, assure un service de compilation strict, d'archivage et de gestion de la comptabilité des travaux des œuvres/infrastructures, privés ou publiques, conformément aux exigences de la législation nationale et communautaire.

Exécuter un travail de qualité pour chaque société équivaut à un avantage sur le plan de l'organisation, des coûts, sur les relations d'affaires avec le Client et sur le produit final.

CERTIFICATION



CERTIFICATION DE LA QUALITÉ

Afin de coordonner et de contrôler la qualité des produits et des services fournis et de localiser les possibilités d'amélioration continue soit dans la qualité des services, que dans l'efficacité de l'organisation de la compagnie, avec comme objectif principal la satisfaction de la clientèle, notre entreprise a mis en place un système de qualité selon les normes UNI EN ISO 9001:2008, pour les secteurs suivants:

- EA 28** - "Entreprises de construction, installateurs des usines et de services"
- EA 33** - "Technologies de l'information : conception, maintenance et développement de logiciels pour systèmes d'archivage et de gestion des documents"
- EA 34** - "Études de consultation technique, ingénierie"
- EA 35** - "Service de conservation et gestion physique et optique des documents à l'aide des systèmes informatiques"

CERTIFICATION DE LA GESTION DE L'ENVIRONNEMENT

ALBA est particulièrement sensible à l'impact environnemental de ses services et pour cette raison elle s'est certifiée selon les normes UNI EN ISO 14001: 2004 (EA 28-33-34-35); ce type de certification n'est pas obligatoire, mais il est le résultat d'un choix volontaire de notre société qui a décidé d'activer, de maintenir et d'améliorer un système de gestion environnemental.

La certification ISO 14001 ne certifie pas une performance environnementale particulière, et ne démontre non plus un impact particulièrement faible ou zéro, mais elle indique que l'organisme accrédité suit un système de gestion approprié pour contrôler les impacts environnementaux de ses activités et cherche à s'améliorer de façon cohérente, efficace et surtout durable.

CERTIFICATION POUR LA SÉCURITÉ ET LA SANTÉ DES TRAVAILLEURS

La société **ALBA** est également équipée d'un système qui permet d'assurer un contrôle approprié sur la Sécurité et la Santé des travailleurs, en obtenant la certification conforme à la norme BS OHSAS 18001: 2007 (EA 28-33-34-35).

La certification OHSAS certifie l'application volontaire, au sein de notre organisation, pour établir une attention particulière et constante à la sécurité des travailleurs.



UN ŒIL À L'ENVIRONNEMENT

En 2012, **ALBA** a obtenu La certification FSC chaîne de Contrôle, c'est-à-dire en tant qu'utilisateur autorisé de papier avec le label FSC.



À PROPOS DE LA CERTIFICATION "FSC"



La certification FSC (Forest Stewardship Council) est le principal mécanisme de garantie sur l'origine du bois ou du papier. C'est un système de certification internationale qui veille à ce que la matière première utilisée pour fabriquer un produit en bois ou en papier provient de forêts où des rigoureuses normes environnementales, sociales et économiques sont respectées.

Le label FSC garantit que la forêt source a été contrôlée et évaluée indépendamment et en conformité aux standards suivants (principes et critères de bonne gestion des forêts), établis et approuvés par le Forest Stewardship Council par exemple par la participation et le consentement des parties concernées.

FSC a été mis en place en 1993, il est une ONG internationale, indépendante et sans but lucratif, qui comprend parmi ses membres des organisations écologistes, des communautés autochtones, des groupes de consommateurs, des propriétaires forestiers, des techniciens, des organismes de certification, des industries qui transforment, traitent et commercialisent le bois, des chercheurs et des techniciens qui travaillent ensemble pour améliorer la gestion des forêts dans le monde entier.

Les forêts nous fournissent de l'eau fraîche, de l'air propre et aident à combattre le réchauffement climatique. Si elles sont gérées de façon responsable, elles donnent de grandes contributions aux communautés locales et le monde entier.

Malheureusement, dans certains pays 80 % des forêts sont coupées illégalement, en violation des droits de l'homme.

L'IMPRIMERIE QUI RESPECTE L'ENVIRONNEMENT

Un des gros problèmes qui hantent l'environnement est la grande quantité de papier utilisée chaque jour partout dans le monde et souvent pour des raisons tout à fait inutiles. Quotidiennement, des acres et des acres de forêts se retrouvent enroulés et jetés dans un panier, après avoir imprimé des piles illisibles de tables, peut-être par pure routine et formalité.

Les récentes disciplines environnementales et la pression du public nécessitent de nouveaux « modèles » et cela crée inévitablement de nouvelles conditions dans le secteur des affaires. Les consommateurs, tout comme la communauté en générale, sont plus attentifs aux messages et aux initiatives des entreprises. En conséquence, le développement de solutions hautement fonctionnelles et éco-compatibles contribue à différencier l'offre, permettant ainsi aux entreprises d'être compétitives sur plusieurs niveaux.

Une réalité déjà en phase de test sur le marché, réalisée par une collaboration entre le secteur privé et celui public, est une encre non-toxique, écologique et comestible, conçue spécialement pour l'impression jetable. Cet encre sauve les forêts et n'implique pas de risque de contamination des aliments. Elle a été obtenue par les colorants utilisés en

pâtisserie, adaptée pour les imprimantes à jet d'encre utilisées dans les bureaux et elle coûte moins cher que l'encre traditionnelle. Il y en a un prototype qui est compatible avec les modèles d'imprimantes les plus populaires, créé pour résoudre le problème de la mauvaise utilisation de l'encre et de sa résistance sur le papier pour tous les types d'impressions, même pour celles qui seront jetées en quelques heures.

Nombre de personnes et d'organisations, qui ont réalisé que la terre a des ressources limitées et qu'il faut les conserver et les renouveler, sont entrain de collaborer sur les questions d'intérêt commun.

Suite à la Conférence des Nations Unies pour le développement durable en 1992, des représentants des entreprises concernées, des groupes sociaux et des organisations environnementales se sont réunis et mis en place le Forest Stewardship Council (Conseil pour la protection des forêts). Le but de ce dernier est d'améliorer la gestion des forêts. Aujourd'hui, le FSC est la seule norme internationalement reconnue pour l'organisation responsable de la gestion forestière. Il est soutenu par: le secteur entrepreneurial, des organisations environnementales et des groupes sociaux.

Le processus de définition du label FSC est transparent, démocratique solidaire et il offre beaucoup de possibilités au public intéressé. C'est ce processus qui a permis à l'FSC de devenir un forum important et reconnu, où les solutions innovantes sont rendues possibles grâce à l'appui de tous les groupes concernés par les questions forestières.

Pourquoi le choix FSC fait la différence :

- interdit la conversion de forêts naturelles ou autre habitat partout dans le monde
- condamne l'utilisation des pesticides hautement dangereux dans le monde entier
- défend la culture des arbres génétiquement modifiés (OGM)
- respecte le droit des peuples autochtones du monde entier
- contrôle chaque opération certifiée au moins une fois à l'an.

Les produits du label FSC augmentent chaque jour. Aujourd'hui, presque tous les produits sont disponibles en qualité FSC. Ils ne sont généralement pas plus chers que les produits non certifiés et ils sont souvent de meilleure qualité.

FSC offre une solution simple au problème complexe des questions écologiques et sociales. Le FSC est un moyen efficace d'obtenir la reconnaissance du consommateur. Cela donne de la crédibilité auprès des clients et partenaires d'affaires, ainsi qu'auprès des institutions financières et des organismes de surveillance.

La certification FSC permet de protéger votre marque et votre réputation et vous permet d'accéder aux marchés écologiquement sensibles. FSC est une norme valable dans le monde entier et elle est également la seule norme qui n'est pas un obstacle au commerce en sein de l'Organisation Mondiale du Commerce (OMC).

TYPES DE PAPIER FSC

Dans le cadre des sociétés de cartes de certification, on distingue trois types de produits:

- 1) **FSC pure:** papier produit entièrement avec cellulose FSC.
- 2) **FSC Mixte:** papier fabriqué à partir de pourcentages variables de matières certifiées FSC et fibres provenant de forêts contrôlées FSC.

3) **FSC Recyclé:** papier fabriqué à partir de pourcentages variables de matières certifiées FSC et de matières recyclées et contrôlées.

ALBA peut utiliser, à la demande du client, un des types de papier décrit ci-dessus.

ESSAYONS DE NE TROP PESER SUR L'ENVIRONNEMENT

La certification environnementale acquise par notre société prévoit une série de procédures internes et de précautions, simples mais efficaces, qui permettent de limiter le gaspillage d'énergie et de réduire l'impact de nos services sur l'environnement.

Quelques exemples:

- Capteur d'activation/désactivation de l'éclairage dans les lieux communs;
- Arrêt automatique des machineries, des imprimantes et des ordinateurs après un certain temps d'inactivité;
- Collecte séparée des déchets dans les bureaux;
- Séparation des papiers restants utilisés dans les centres de copie (propre, b/n, en couleur);
- Papier propre réutilisé après le découpage des grands formats

LES PRINCIPAUX CLIENTS



- ACEA A.T.O. 2 S.p.A.
- ANAS S.p.A.
- A.L.E.R. Varese
- API NOVA ENERGIA S.r.l.
- CEFALU' 20 S.c.a.r.l.
- Consorzio CEPAV UNO
- Consorzio CO.C.I.V.
- EUROLINK S.c.p.A.
- JRC EUROPEAN COMMISSION
- GLF S.p.A.
- IMPREGILO S.p.A.
- ITALFERR S.p.A.
- METRO C S.c.p.A.
- PEDELOMBARDA S.c.p.A.
- SA-RC S.c.p.A.
- RC-SCILLA S.c.p.A.
- SIS S.c.p.A.
- S.M.A.T. S.p.A.

NOS BUREAUX



Bureaux de Rome
Siège social et Siège
d'exploitation

Via Zoe Fontana, 220
00131 ROMA
Tel. 06.23 29 141
Fax 06.23 23 96 78

alba@alba2011.com

Bureaux de Milan
Siège d'exploitation

Via dei Missaglia, 97 20142
MILANO
Tel. 02.444 22 187

csmilano@alba2011.com



Uffici di Genova
Siège d'exploitation

Via Renata Bianchi, 40
16152 GENOVA
Tel. 010.89 966 71

csgenova@alba2011.com



www.alba2011.com